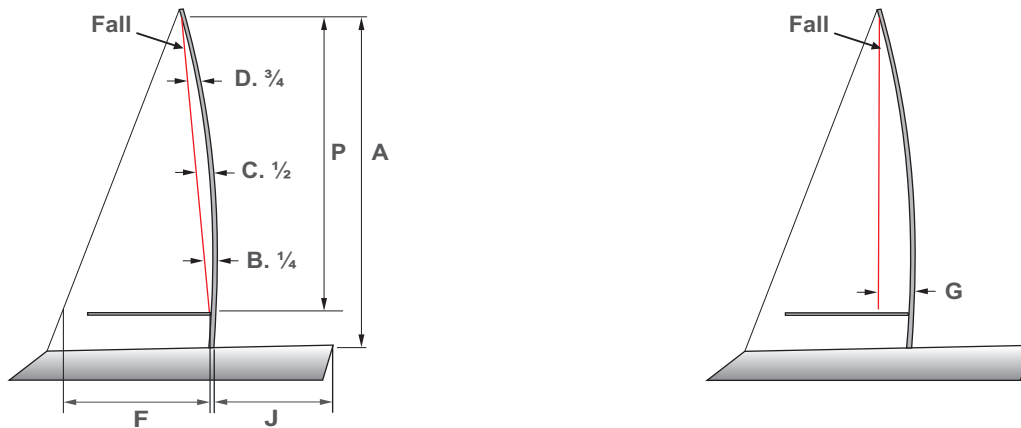


GROSSSEGEL VERMESSUNGSFORMULAR

NAME:		STRASSE:	
ORT:	PLZ:	DATUM:	
E-MAIL:		TEL. MOBILE:	
TEL. PRIVAT:		TEL. GESCHÄFT:	
SCHIFFSTYP:	LÄNGE:	GEWICHT:	LIEFERTERMIN:
SEGELART:	MATERIAL:	SEGEL NR.:	VERMESSEN: JA/NEIN
EINSATZ DER SEGEL:	Fahrten Segeln	Clubregatten	Professionelle Regatten
	Hochsee oder Binnensee	Hochsee oder Binnensee	Hochsee oder Binnensee

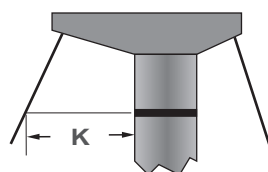
MESSREGELN: WENN SIE EIN MESSZERTIFIKAT HABEN, SENDEN SIE BITTE EINE KOPIE AN UNS. NACH WELCHEM REGELSYSTEM SOLLTEN DIE SEGEL DESIGNT WERDEN?

ORC INT./ORC CLUB	SRS	YARDSTICK	IOR
-------------------	-----	-----------	-----



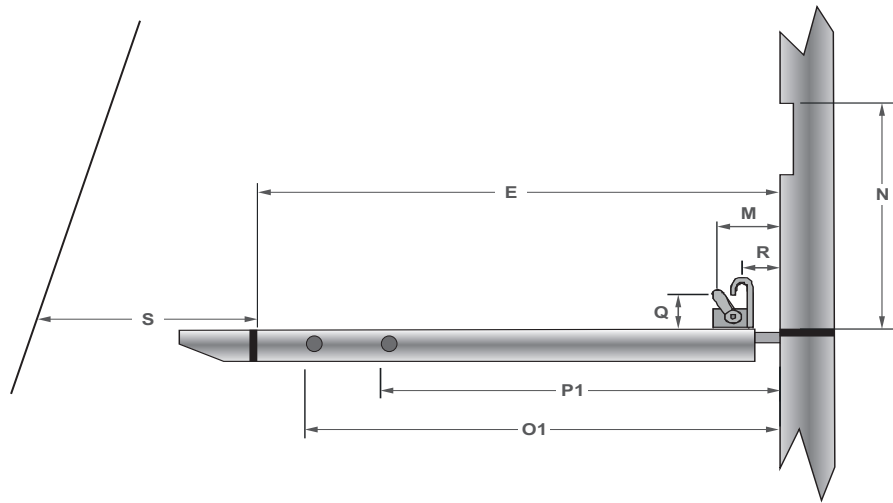
BEVOR SIE DIE MESSUNGEN AM MAST DURCHFÜHREN, spannen Sie die Achter und Backstage an. Den Mast für normale Segelbedingungen biegen. Das entspricht etwa 60% vom Maximum. Belegen Sie das Hauptfallende am Lümmelbeschlag. Nehmen Sie das Hauptfall mässig dicht. Daraus ergibt sich eine gerade Referenzlinie.

TOP	JA	NEIN	RIGGTYP: TOP-TAKELUNG. GEHT DAS VORSTAG BIS IN DEN MASTTOP?
7/8	JA	NEIN	RIGGTYP: 7/8. IST DAS VORSTAG BEI 7/8 VOM MASTTOP BEFESTIGT?
P		MM	VORLIEK. HALSBEFESTIGUNG BIS FALLSCHÄKEL BEI TOPMARKIERUNG
A		MM	MASTTOP BIS ZUM LAUFDECK, NICHT BIS DECKAUFBAU
J		MM	MASTVORDERKANTE BIS VORSTAGSBOLZEN BEIM DECK
B		MM	MASTBIEGUNG BEI 1/4 HÖHE
C		MM	MASTBIEGUNG BEI 2/4 HÖHE
D		MM	MASTBIEGUNG BEI 3/4 HÖHE
F		MM	MASTHINTERKANTE BIS ACHTERSTAG. WICHTIG, HORIZONTAL MESSEN.
G		MM	MASTFALL. MESSEN SIE AUF BAUMHÖHE. GROSSFALL ZUM MAST.

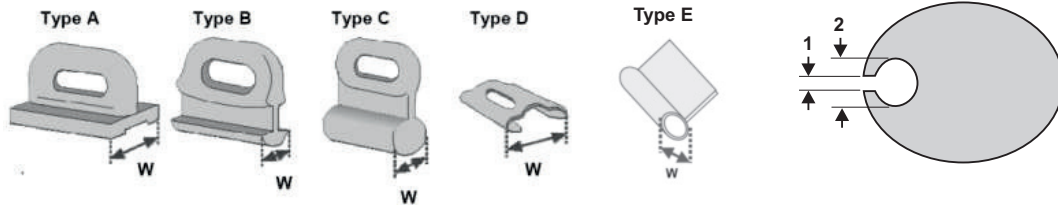


K	MM	MASTHINTERKANTE BIS ACHTERSTAG. HORIZONTAL BEI MASTMARKIERUNG.
---	----	--

GROSSEGEL VERMESSUNGSFORMULAR



E	MM	MASTHINTERKANTE BIS BAUMMARKIERUNG
M	MM	MASTHINTERKANTE BIS HALSHALTERUNG
N	MM	MARKIERUNG AM MAST BIS PROFIL FÜR MASTRUTSCHER
O1	MM	MASTHINTERKANTE BIS REFF EINS ROLLE
P1	MM	MASTHINTERKANTE BIS REFF ZWEI ROLLE
Q	MM	BAUMOBERKANTE BIS HALSHALTERUNG
R	MM	MASTHINTERKANTE BIS REFFHALTERUNG
S	MM	BAUMMARKIERUNG BIS ACHTERSTAG. HORIZONTAL AUF BAUMHÖHE MESSEN.



MASTREITER		BAUMREITER	
TYPE FORM:		TYPE FORM:	
BREITE W:	MM	BREITE W:	MM
MASTSCHLITZ 1:	MM	MASTSCHLITZ 1:	MM
MASTNUT 2:	MM	MASTNUT 2:	MM

NOTIZEN: NÜTZLICHE HINWEISE AUF WWW.KUHNSAILS.CH